

## Διευκρινίσεις και παραδείγματα σχετικά με το μάθημα «Μουσική αντίληψη, θεωρία και αρμονία»

### Μουσική αντίληψη και θεωρία: ερωτήματα Α, Β, Γ, Δ

#### Α' Ομάδα Ερωτημάτων: Αναγνώριση διαστημάτων (8 μονάδες)

A1, A2: ερωτήματα πολλαπλής επιλογής με 5 πιθανές επιλογές, όπως στο προηγούμενο σύστημα εξέτασης.

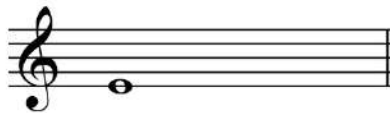
A3, A4: ερωτήματα με αναγραφή του διαστήματος στο πεντάγραμμο και λεκτικό χαρακτηρισμό του. Απαιτείται προσοχή στην ορθογραφία του διαστήματος και αναγραφή του είδους του ολογράφως, π.χ. Μι-Ντο (ανιόν διάστημα): έκτη μικρή. Με τον τρόπο αυτό ελέγχεται η θεωρητική γνώση των μουσικών διαστημάτων.

Διευκρίνιση 1: καθώς τα διαστήματα της 4ης αυξημένης και της 5ης ελαττωμένης είναι εναρμόνια, θα θεωρούνται ισότιμα σωστοί οι δύο χαρακτηρισμοί, π.χ. Ντο-Φα δίεση: τέταρτη αυξημένη ή Ντο-Σολ ύφεση: πέμπτη ελαττωμένη.

Διευκρίνιση 2: θα πρέπει η απάντηση να ανήκει στην λίστα των πιθανών διαστημάτων (ταυτοφωνία, δεύτερη μικρή, δεύτερη μεγάλη, τρίτη μικρή, τρίτη μεγάλη, τέταρτη καθαρή, τέταρτη αυξημένη, πέμπτη ελαττωμένη, πέμπτη καθαρή, έκτη μικρή, έκτη μεγάλη, έβδομη μικρή, έβδομη μεγάλη, όγδοη καθαρή). Για παράδειγμα, θα θεωρηθεί λάθος αν μια έκτη μικρή γραφεί ως πέμπτη αυξημένη ή αν μια γραμμένη πέμπτη αυξημένη στο πεντάγραμμο (π.χ. Ρε-Λα#) χαρακτηριστεί ως έκτη μικρή.

Παράδειγμα ερωτήματος και απάντησης:

#### Ερώτημα Α3



A3: \_\_\_\_\_

#### Ερώτημα Α3



A3: έκτη μικρή

#### Β' Ομάδα Ερωτημάτων: Αναγνώριση συγχορδιών (8 μονάδες)

B1, B2: ερωτήματα πολλαπλής επιλογής με 5 πιθανές επιλογές (όπως στο προηγούμενο σύστημα εξετάσεων).

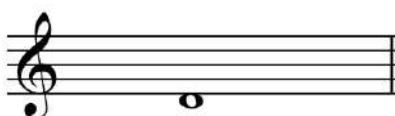
B3, B4: ερωτήματα με αναγραφή των φθόγγων της συγχορδίας στο πεντάγραμμο και λεκτικό χαρακτηρισμό της. Απαιτείται προσοχή στην ορθογραφία της συγχορδίας και αναγραφή του είδους της ολογράφως, π.χ. Ντο-Μιϒ-Λαβ: μείζονα σε πρώτη αναστροφή ή Ρε#-Φα#-Λα-Ντο#: ελαττωμένη με έβδομη μικρή σε ευθεία κατάσταση. Με τον τρόπο αυτό ελέγχεται η θεωρητική γνώση των συγχορδιών.

Διευκρίνιση 1: η τρίφωνη αυξημένη συγχορδία έχει τρεις εναρμόνιες μορφές, κάθε μια από τις οποίες θα θεωρείται ισότιμα σωστή, π.χ. Ντο-Μι-Σολ#: αυξημένη σε ευθεία κατάσταση, Ντο-Μι-Λα♭: αυξημένη σε πρώτη αναστροφή, Ντο-Φα♭-Λα♭: αυξημένη σε δεύτερη αναστροφή.

Διευκρίνιση 2: θα πρέπει η απάντηση να ανήκει στην λίστα των πιθανών συγχορδιών: τρίφωνες (μείζονες, ελάσσονες, ελαττωμένες, αυξημένες) σε ευθεία κατάσταση ή σε αναστροφές και τετράφωνες (μείζονες με μεγάλη έβδομη, μείζονες με μικρή έβδομη, ελάσσονες με μικρή έβδομη, ελαττωμένες με μικρή έβδομη ή ημιελαττωμένες, ελαττωμένες με ελαττωμένη έβδομη ή ελαττωμένης εβδόμης) μόνο σε ευθεία κατάσταση.

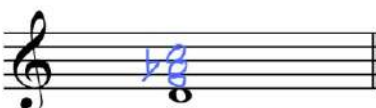
Παράδειγμα ερωτήματος και απάντησης:

Ερώτημα B3



B3: \_\_\_\_\_

Ερώτημα B3



B3: ελαττωμένη με έβδομη μικρή

### Γ' Ομάδα Ερωτημάτων: Αναγνώριση μέτρου και Αναγνώριση αρμονικών διαδοχών (14 μονάδες)

Γ1, Γ2: ερωτήματα αναγνώρισης του μέτρου από απόσπασμα ηχογραφημένης μουσικής. Απαιτείται αριθμητική περιγραφή του μουσικού μέτρου, π.χ. 3/4 ή 7/8, κλπ.

Διευκρίνιση 1: για την εύρεση της σωστής απάντησης, θα πρέπει να ληφθεί υπόψη ο δοσμένος αριθμός των μέτρων, π.χ. αυτή η παράμετρος μπορεί να κάνει την διαφορά ανάμεσα στα πιθανά μέτρα 3/4 και 6/8 ή τα μέτρα 2/4 και 4/4.

Διευκρίνιση 2: θα θεωρούνται ισότιμα σωστές διαφορετικές απαντήσεις, εφόσον θα αποτελούσαν πιθανές σωστές καταγραφές του μουσικού αποσπάσματος, π.χ. 3/4 ή 3/8.

Παράδειγμα ερωτήματος και απάντησης:

Γ1: πλήθος μέτρων οκτώ (8)

Μέτρο: .... / ....

Γ1: πλήθος μέτρων οκτώ (8)

Μέτρο: 3 / .4.



## Αρμονία: ερωτήματα E1, E2, E3

### Ε' Ομάδα Ερωτημάτων: Αρμονία (50 μονάδες)

#### Ερώτημα E1: άσκηση εναρμόνισης δοσμένης μελωδίας (30 μονάδες)

Δίνεται μια μελωδία έκτασης 8-12 μέτρων (με μετρικό σπλισμό 3/4, 4/4 ή 6/8) και ζητείται η τετράφωνη εναρμόνισή της σε σύστημα δύο δεδομένων πενταγράμμων (από δύο φωνές στα κλειδιά του σολ και του φα) με υποχρεωτική και την αναγραφή των αρμονικών συμβολισμών.

Διευκρινίσεις:

– Η μελωδία θα δοθεί στο φύλλο της εξέτασης σε σύστημα δύο πενταγράμμων και όχι ως μονοφωνική μελωδία, όπως δινόταν μέχρι τώρα, ούτως ώστε να μπορεί το φύλλο εξέτασης να χρησιμοποιηθεί και ως πρόχειρο λύσης και να αποφευχθούν τυχόν λάθη στην αντιγραφή.

– Είναι υποχρεωτική η γραφή της λύσης σε δύο πεντάγραμμα με δύο φωνές στο καθένα (σοπράνο και άλτο στο κλειδί του Σολ, tenόρος και μπάσος στο κλειδί του Φα) και όχι με τρεις φωνές στο κλειδί του Σολ και μια στο κλειδί του Φα.

– Επίσης, είναι υποχρεωτική η ανάλυση της λύσης με αναγραφή των ενδεδειγμένων αρμονικών συμβόλων κάτω από την μελωδική γραμμή του μπάσου.

Διευκρίνιση σχετικά με τα αρμονικά σύμβολα: προτείνεται η χρήση των συμβόλων που αναφέρονται στο ΦΕΚ 2858 (2015), στο οποίο υπάρχει η ύλη της Αρμονίας για τα Μουσικά Σχολεία, για λόγους ομοιομορφίας και συστηματικότητας στην διόρθωση. Ειδικά για την πρώτη χρονιά εφαρμογής του νέου τρόπου εξέτασης, η χρήση άλλων έγκυρων συμβόλων (στο πλαίσιο της χρήσης λατινικών και αραβικών αριθμών) δεν θα επηρεάσει την βαθμολογία, αλλά από την επόμενη χρονιά θα ζητηθεί να υπάρχει ομοιομορφία.

Σύντομος οδηγός για την αναγραφή των συμβόλων αρμονικής ανάλυσης:

– Η τονικότητα αναγράφεται κάτω από το σύστημα πενταγράμμων με ένα αγγλικό γράμμα, κεφαλαίο αν η τονικότητα είναι μείζονα και μικρό αν είναι ελάσσονα, π.χ. F# ή f#.

– Οι διατονικές μετατροπές περιγράφονται με ένα άγκιστρο που περιλαμβάνει τις δύο λειτουργίες της κοινής συγχορδίας και την νέα τονικότητα, οι χρωματικές με μια πλάγια γραμμή και την νέα τονικότητα, οι εναρμόνιες με ένα σύμβολο ισότητας και την νέα τονικότητα.

– Οι δευτερεύουσες (παρενθετικές) δεσπόζουσες περιγράφονται με μια πλάγια γραμμή και την αρμονική βαθμίδα στην οποία αναφέρονται, π.χ. V<sup>7</sup>/ii. Αν οι συγχορδίες της τονικής απόκλισης είναι περισσότερες, μπαίνει οριζόντια γραμμή κάτω από τις βαθμίδες και κάτω από την γραμμή η αρμονική βαθμίδα στην οποία αναφέρονται.

– Οι συγχορδίες περιγράφονται ως εξής: οι μείζονες με κεφαλαίο λατινικό αριθμό (π.χ. I, IV, V, VI), οι ελάσσονες με μικρό λατινικό αριθμό (π.χ. i, iv, v, ii, vi), οι ελαττωμένες με μικρό λατινικό αριθμό και τον εκθέτη ° (π.χ. vii°, ii°) και οι αυξημένες με κεφαλαίο λατινικό αριθμό και τον εκθέτη + (π.χ. III+). Αν οι ελαττωμένες συγχορδίες είναι τετράφωνες, θα πρέπει να διευκρινιστεί αν η έβδομή τους είναι μικρή ή ελαττωμένη (π.χ. vii<sup>o7</sup> ή vii<sup>o7</sup>). Επιπλέον, υπάρχουν ειδικά σύμβολα για κάποιες ιδιαίτερες περιπτώσεις συγχορδιών, όπως η Ναπολιτάνικη (II<sub>N</sub>) και οι συγχορδίες αυξημένης έκτης (Ιταλική It<sup>6+</sup>, Γερμανική Ger<sup>6+</sup> και Γαλλική Fr<sup>6+</sup>). Για πλήρη κατάλογο των συμβόλων, βλ. ΦΕΚ 2858 (2015), σελ. 33813-33822.

Παράδειγμα ερωτήματος (απόσπασμα από την αρχή ενός πιθανού θέματος και μια πιθανή λύση):

**Ερώτημα Ε2: άσκηση δημιουργίας πτωτικής-μετατροπικής αρμονικής διαδοχής (12 μονάδες)**

Δίνεται μία αρχική τετράφωνη συγχορδία τονικής, το μέτρο, ο αρμονικός ρυθμός, ο αιτούμενος αριθμός μέτρων, η τελική τονικότητα και ο τύπος της πτώσης. Ζητείται να υλοποιηθεί μια κατάλληλη αρμονική διαδοχή με βάση τα παραπάνω, με την πλήρη καταγραφή της στο πεντάγραμμα και με αναγραφή των αρμονικών συμβολισμών.

Παράδειγμα ερωτήματος και πιθανής λύσης:

**Ζητείται να δημιουργήσετε αρμονική διαδοχή, υλοποιώντας τέλεια πτώση στην τονικότητα της ντο ελάσσονος, με αρμονικό ρυθμό που να κυμαίνεται από τέταρτο ως μισό παρσεστιγμένο, χωρίς να απαιτείται η επικύρωση της αρχικής τονικότητας με πτώση. Να γράψετε από κάτω τους αρμονικούς συμβολισμούς.**

**Ερώτημα Ε3: άσκηση αρμονικής ανάλυσης (8 μονάδες)**

Δίνεται ένα μικρό απόσπασμα (μία έως δύο φράσεις) από τετράφωνο εναρμονισμένο κομμάτι ρεπερτορίου με ομορυθμική μουσική υφή και ζητείται η αναγραφή της τονικότητας και των αρμονικών συμβολισμών. Ζητείται η τοποθέτηση των αρμονικών συμβόλων μόνο πάνω από τους δοσμένους αριθμούς που βρίσκονται κάτω από την παρτιτούρα.

Παράδειγμα ερωτήματος και λύσης:

Αρχική τονικότητα: \_\_\_\_\_

1 2 3 4 5 6 7 8 9 10 11 12 13 14 15 16 17

Αρχική τονικότητα: Σολ μείζονα

G: I I V<sup>b</sup> I IV<sup>b</sup>  $\frac{IV}{IV}$  V N I V<sup>7</sup> vi N — I I<sup>b</sup> V<sup>4</sup>  $\frac{8}{3}$  I

1 2 3 4 5 6 7 8 9 10 11 12 13 14 15 16 17

Εναλλακτική λύση: C: I<sup>b</sup> } N V I } I  
G: IV } I